



**MATTECK MATSUZAKI CO., LTD.**

13-12,1-CHOME, NAKAMURAKITA, NERIMA-KU, TOKYO 〒176-0023, JAPAN TEL.03-3998-7111 FAX.03-3998-5511

 0120-00-9990 E-mail: [order@matsuzaki.jp](mailto:order@matsuzaki.jp) <http://matsuzaki.jp>



1898   
Found Three  
Generation

 2020

**MATSUZAKI** *Collection*



*New Color*





# 名匠に名鋏あり

No great craftsman, no great scissors

一般的な刃物と異なり、理美容はさみの研ぎには熟練の技術と経験、そして刃を研ぐだけでなく刃の調整も重要です。研ぎ経験の浅い人が研ぐと、開閉の際に刃の歪みが出たり切れ味も悪くなります。人の手で人の髪を切る道具、鋏にはプロフェッショナルの要求に極限まで応える匠の技が宿っています。マツザキは、使うひとの手に負担をかけず、無意識のうちにスタイリッシュなヘアデザインが仕上がり、しかも切れ味が長続きする鋏を一丁一丁手造りすることで、「名匠に名鋏あり」の職人技にこだわった美術工芸品づくりを創業時より継続しつづけています。

Different from usual knives, proficient skills and experiences are needed to sharpen beauty scissors. Strict inspection and adjustment is also needed to make wonderful scissors. Scissors are tools that a human cut human's hair. Mastuzaki provides high quality handmade scissors to allow people to cut hair without extra burden and let people cut hair to make stylish hair style with no thinking. All of our scissors are handmade and long-lasting. Great scissors are created by great skilled craftsmen who cherish their tradition and have high aspiration to provide No.1 quality scissors in the world.



# Production Process

## 製造工程

マツザキは刃つけや小刃引き、仕組みの調整など、熟練職人が培ってきた経験と技術による手作業での仕上げにこだわり続け、高品質な製品をお届けしています。

We provide you with high quality scissors made by skilled and knowledgeable craftsmen by hand.

### ■素材選び Choosing materials

### ■鍛造工程（刃材・柄材造り） Forging process

熱間鍛造：熱を加えながら叩いて鍛え、同時に成型。  
(hot forging)→forging by heating and shaping at the same time

真空焼鈍：その後、球状化焼鈍を行い組織を調整。  
(vacuum annealing)→adjusting forms by annealing

冷間鍛造：冷間鍛造を行い残留応力除去。  
(cool forging)→removing residual stress by cool forging

バリ抜き：バーテイング切断加工（バリ抜き）処理。  
(deburring processing)→parting cut processing

コイニング：鉄の表面を整備。  
(coining)→maintaining the surface of scissors

### 鍛造品完成

### ■機械加工工程 Machining process

センター穴開け  
holing the center

熱処理（焼入れ・焼き戻し）：熱処理後、刃・峰・裏スキの研磨。  
(heating process)→hardening and tempering

平面研磨（表・裏）：効率的に裏スキ処理を実施。  
efficient back clearance

刃研磨・峰研磨  
polishing the edge and the peak

裏スキ研磨  
polishing split

切り刃：一段・二段研磨  
cutting edge: 2-stage polishing

### 機械加工材完

### ■磨き工程 Polishing process

バフ研磨：バフ研磨によるミラー仕上げ。  
mirroring by buffing

### 磨き材完成

### ■分析 Analyzing

金属組織分析：金属組織の均一性を確認。  
confirming the uniformity of metal structure

刃先端形状測定：刃先の形状、ピッチ間隔等の確認。  
confirming the shape of the edge and the interval of the pitch

硬度測定：刃の硬度を測定。  
measuring the hardness of scissors

### ■付加サービス Marking

レーザマーキング：ブランド名 /  
ロゴ / 材質表記等を  
マーキング。

laser marking of the brand, logotype,  
and materials



## 伝説のダマスカス鋼

### ★ダマスカス鋼とは？

低炭素鋼と高炭素鋼と交互に重ねて鍛接したもので、折り畳みと鍛接を繰り返します。これを磨きあげて表面を軽く腐食すると、地図の等高線のような複雑で魅力的な模様が現れます。この鋼を使って、刀や短剣などの豪華な刃物が作られました。それは貴重な献上物として家宝となり、騎士たちはこの剣を所持することを誇りにしたと言います。

### ★ダマスカス鋼のその後

ヨーロッパ人の技術により、ダマスカス鋼を真似た刃物が作られるようになり、さらに時代の移り変わりとともに真のダマスカス鋼は少しずつ失われて行きました。そして現在はずかな生産量しかありませんが、伝説のダマスカス鋼としてその歴史と輝きは失われる事はないのです。

### ★ GALAXYシリーズとダマスカス鋼

長年の研究開発の結果、弊社では幾層もの鋼(多重層鋼)を使用したシザーの実用化に成功しました。このシザーを宇宙への夢とマッチングさせ、GALAXY(銀河)と命名しました。

## Legendary Damascus Steel

### What is Damascus Steel?

It is the way of forge welding of low-carbon and high-carbon alternately. By polishing and corroding the surface, complicated but fascinating pattern appears which looks like a contour line.

### Thereafter...

Knives which were alike Damascus steel were made by European and the authentic Damascus steel faded out as the time passed. Although the number of production is very limited, the history and the beauty of Damascus steel are still kept.

### GALAXY series and Damascus steel

Thanks to the outcome of the long-time development, we made scissors using multilayered steel like Damascus steel. GALAXY scissors were named after a dream for the universe.

# Galaxy Series AQUARIUS

AQUARIASは、GALAXYシリーズの普及版で、実用化に成功した幾層もの鋼(多重層鋼※1)を使用していますので重量感ある蛤刃形状が、今までにないスライド・ストローク感を実感できます。クシ刃のロゴをオリジナルなデザインに変えれば、様々なデザインを楽しめます。

AQUARIUS is the popular edition of GALAXY series and you can enjoy the novel sensation of thick and heavy cutting thanks to multilayered steel. You can enjoy various designs by changing the logo of the edge.

※1：AQUARIAS II は多重層鋼はやや少なめに加工されています。

※1：AQUARIUS II uses less multilayered steel

★★★★★★

**GALAXY AQUARIUS**

(6.5インチ 6.5inch)

★★★★★★

**GALAXY AQUARIUS II**

(6.5インチ 6.5inch)



## Galaxy Series JUPITER

1898年(明治31年)創業時から、  
三代120年余りに亘り、シザーメーカーのパイオニアとして  
継承し続けた鋏技術の結実した製品です。

Since the foundation in 1898 and more than 120  
years, we have been inheriting the skill of making  
good scissors as a pioneer of scissor maker. This  
product is the fruit of our long-history skills.



JUPITERは、GALAXYシリーズの普及版で、  
実用化に成功した幾層もの鋼(多重層鋼※1)を  
使用していますので重量感ある蛤刃形状が、  
今までにないスライド・ストローク感を実感でき  
ます。

JUPITAR is the popular edition of GALAXY  
series and you can enjoy the novel sensation  
of thick and heavy cutting thanks to  
multilayered steel.

※1：JUPITER II は多重層鋼はやや少なめに加工されています。

※1：JUPITAR II uses less multilayered steel

★★★★★★  
**GALAXY  
JUPITER 600**  
(6.0インチ 6.0inch)

★★★★★★  
**GALAXY  
JUPITERII 600**  
(6.0インチ 6.0inch)

★★★★★★  
**GALAXY  
JUPITER 650**  
(6.5インチ 6.5inch)

★★★★★★  
**GALAXY  
JUPITERII 650**  
(6.5インチ 6.5inch)



## Galaxy Series VENUS

1898年(明治31年)創業時から、三代120年余りに亘り、  
シザーメーカーのパイオニアとして  
継承し続けた鋏技術の結晶の製品です。

Since the foundation in 1898 and  
more than 120 years we have been inheriting the  
skill of good scissors as a pioneer of scissor maker.  
This is the product of our long-history skills.



VENUSは、GALAXYシリーズの普及版で、  
実用化に成功した幾層もの鋼(多重層鋼※1)  
を使用していますので重量感ある蛤刃形状  
が、今までにないスライド・ストローク感が実  
感できます。

VENUS is the popular edition of GALAXY  
series and you can enjoy the novel  
sensation of thick and heavy cutting  
thanks to multilayered steel.

※1: VENUS II は多重層鋼はやや少なめに加工されています。  
※1: VENUS II uses less multilayered steel

★★★★★  
**GALAXY  
VENUS 600**  
(6.0インチ 6.0inch)

★★★★★  
**GALAXY  
VENUS 650**  
(6.5インチ 6.5inch)

★★★★★  
**GALAXY  
VENUS II 600**  
(6.0インチ 6.0inch)

★★★★★  
**GALAXY  
VENUS II 650**  
(6.5インチ 6.5inch)



# 1898 Ryusui

マツザキの原点が光る古典的なフォルム。  
Classic form of our tradition

壱八九八  
流水



マツザキの原点とも言うべき、古典的なフォルムを持ったはまぐり刃のシザーが、多重層鋼で復活！！美しさ・実用性がこの1丁に凝縮されています。

These scissors are just our standing point which has classic form. A pair of these scissors can make you realize the beauty and the usefulness of our scissors.

★★★★★

**1898 RYUSUI  
600F 流水**  
(6.0インチ 6.0inch)

★★★★★

**1898 RYUSUI  
700F 流水**  
(7.0インチ 7.0inch)

★★★★★

**1898 RYUSUI  
650F 流水**  
(6.5インチa 6.5inch)



# 1898 Matsuba

手に負担をかけない設計で、  
使いやすさを追求したロングシザー。

This long scissors allow you to cut without  
extra burdens on your hand and pursue  
conveniences.

1898年創業時の原点といわれる、1898松葉は  
古典的なフォルムを持ったはまぐり刃のシザー  
です。手になじみやすい設計、質感、刃形状、ネ  
ジなど、細部にわたり、使い勝手を追求したパワ  
フルで多彩なカットを実現をします。

Our standing point, Matsuba has classic form.  
Its design that fits your hand, texture, the  
shape of the edge, screw ... every detail allows  
you to experience powerful and various  
cutting.

★★★★★

**1898 MATSUBA**  
**600F 松葉**  
(6.0インチ 6.0inch)

★★★★★

**1898 MATSUBA**  
**650F 松葉**  
(6.5インチ 6.5inch)

★★★★★

**1898 MATSUBA**  
**700F 松葉**  
(7.0インチ 7.0inch)



壱八九八  
松葉



挑戦する技術の結晶  
**DARUMA Ryurei**  
Outcome of our challenging skills

# 流麗

友禅模様と  
七宝焼きを融合させた  
流麗なシザー。  
**Elegant scissors with  
integration of Yuzen design  
and Cloisonne**

加賀五彩の艶麗で絵画的な古典色調を重んじる加賀友禅の染色技法と金属伝統工芸の七宝焼を融和させた艶やかな工芸品嗜好の逸品です。さらに絵柄を際立たせるためのブラック加工が効果的です。  
This model is the integration of attractive and picturesque dyeing technique "Yuzen design" and metal traditional crafts "Cloisonne(Shippou baking)." In order to let the design stand out, the base of the scissors is black.

★★★★★  
**DARUMA Ryurei 700**  
流麗 (メガネタイプ offset type)  
(7.0 インチ 7.0inch)

*New*

★★★★★  
**DARUMA Ryurei 650F**  
流麗 (オフセットタイプ offset type)  
(6.5 インチ 6.5inch)

*New*



挑戦する技術の結晶  
**DARUMA Miyabi**  
Outcome of our challenging skills

雅

友禅模様と  
七宝焼きを融合させた  
みやびなシザー。

**Elegant scissors with  
integration of Yuzen design  
and Cloisonne**

加賀五彩の艶麗で絵画的な古典色調を重んじる  
加賀友禅の染色技法と金属伝統工芸の七宝焼を  
融和させた艶やかな工芸品嗜好の逸品です。

This model is the integration of attractive and  
picturesque dyeing technique "Yuzen design"  
and metal traditional crafts "Cloisonne  
(Shippou baking)." In order to let the design  
stand out, the base of the scissors is black.

★★★★★  
**DARUMA**  
**Miyabi 700 雅**  
(メガネタイプ glass type)  
(7.0 インチ 7.0inch)



★★★★★  
**DARUMA**  
**Miyabi 650 雅**  
(オフセットタイプ offset type)  
(6.5 インチ 6.5inch)





# Royalpurple MLDS TITANIUM

挑戦する技術の結晶、  
気品が漂うロイヤルパープル。  
Outcome of our challenging skills,  
elegant royal purple color

## New Color

シザー寿命を長持ちさせ、金属アレルギーの方にも安心してお使いいただける優れた特性のチタンコーティング製法。2019年をリードするロイヤルパープルの新色がマツザキから誕生しました!! 創業時より、世界中のユーザーからご愛用いただいている基本製品のマツザキカットシザー、幅広い等級・サイズからお選びいただけます。  
Titanium coating is applied to let the scissors long-lasting and good for people who have metal allergy.



★★★★★  
**RoyalPurple  
MLDS TITANIUM**  
(ロイヤルパープル)  
(5.5 インチ 5.5 inch)  
(6.5 インチ 6.5 inch)



# Pinkgold MLDS TITANIUM

挑戦する技術の結晶、  
華やかさが漂うピンクゴールド。  
Outcome of our challenging skills,  
brilliant pink gold color

## New Color

トップスタイリストやベテラン技術者から根強い支持を受けている  
凹凸のある変形型固定タイプMLDSPinkGold。  
ピンクとゴールドを合わせたチタンコーティングを配し、七宝ナット  
の下にはカット時の衝撃を和らげ、手への負担を軽減する4枚板バ  
ネを採用。優れた耐蝕性ととも、高貴な品格が漂う華やかでゴー  
ジヤスなピンクゴールドが誕生しました。世界に誇れる逸品です。  
This is used by top stylists and professional artists. Titanium  
coating with pink and gold color is applied. It also uses  
special 4-leaf springs to reduce the impacts when you cut  
and soothe burdens on your hands.

★★★★★  
PinkGold  
MLDS TITANIUM  
(ピンクゴールド)

(5.5 インチ 5.5 inch)  
(6.5 インチ 6.5 inch)





# Sapphire MLDS TITANIUM

世界で愛用され続ける、  
耐蝕性を追求したチタンコーティングシザー。  
Popular model in the world -- titanium  
coated corrosion resistant scissors

全世界で人気を誇るチタンコーティング。  
表面にコートされたチタンはサビに強い  
ため、持続的な性能を保ち、長くお使い  
いただけます。 深みのあるサファイアブ  
ルー、ソリッドで優雅なハイグレードシ  
ザーです。

Titanium coating is efficient for  
corrosion resistant and has durable  
functions.

★★★★★

**Sapphire  
MLDS TITANIUM  
550D**

(5.5インチ 5.5 inch)

★★★★★

**Sapphire  
MLDS TITANIUM  
600D**

(6.0インチ 6.0 inch)





# Black MLDS TITANIUM

世界で愛用され続ける、  
耐蝕性を追求したチタンコーティングシザー。  
Popular model in the world -- titanium  
coated corrosion resistant scissors

トップスタイリストやベテラン技術者から  
根強い支持を受けている凹凸のある変  
形固定タイプのカットシザーです。チタン  
コーティングにより、さらに耐食性を向上  
しました。

Titanium coating is efficient for  
corrosion resistant and has durable  
functions. That is why titanium  
scissor series is loved and used by  
top stylists all over the world.

★★★★★

**Black  
MLDS TITANIUM  
550D**

(5.5 インチ 5.5 inch)

★★★★★

**Black  
MLDS TITANIUM  
600D**

(6.0 インチ 6.0 inch)





# MLDS

カット時の衝撃を和らげ、  
手への負担を軽減する。  
**Reduce the impacts of  
cutting and the burden  
on hands.**

美しい赤オレンジ色の七宝焼ナットの下  
にカット時の衝撃を和らげ、手への負担  
を軽減する4枚板バネを採用しています。  
トップスタイリストやベテラン技術者か  
らカットシザーのメインとして根強い支  
持を受けている凹凸のある変形型固定  
タイプで、最初から手にしっくりとなじ  
む、計算し尽くされた製品です。  
Special springs are used under the  
red-colored nut to reduce the burden  
on your hands. This is designed to fit  
your hands properly.

★★★★★  
**MLDS 500D**  
(5.0 インチ 5.0 inch)

★★★★★  
**MLDS 550D**  
(5.5 インチ 5.5 inch)

★★★★★  
**MLDS 600D**  
(6.0 インチ 6.0 inch)



# AIKEN

硬い髪質やクセの強い髪質も、  
剣型の刃先がパワフルにカット  
**This is for hard, frizzy,  
unruly, and curly hair type.**

力強いカットを約束する、両剣型カットシザーです。ね  
じれ方向の力に強く、硬い髪質やクセの強い髪質も、  
刃先までしっかりとパワフルにカット。美しい藍色の七  
宝焼ナット下には、カット時の衝撃を和らげ、手への負  
担を軽減する4枚板バネを採用しています  
These two-edged scissors allow you to cut hard,  
frizzy, unruly, and curly hair. This uses special  
springs to reduce the burden on your hands.

★★★★★  
**AIKEN 550D**  
(5.5 インチ 5.5 inch)

★★★★★  
**AIKEN 600D**  
(6.0 インチ 6.0 inch)





# SLeead

永年の経験から生まれた  
オールマイティの剣型、超軽量シザー。  
This is very light scissors  
produced by long experience  
of craftsmen.



数年にわたる試作～改良を経て、誕生したオールマイティーシザー！！剣型で超軽量の刀身から舞うように繰り出される自在なカットワークが特長です。

This took very long time of development.  
Thanks to its lightness, any cut working is available.

★★★★★  
**SLeead 600D**  
(6.0 インチ 6.0 inch)

★★★★★  
**SLeead 650D**  
(6.5 インチ 6.5 inch)

*New*



★★★★★  
**SLeead 600D GOLD**  
(6.0 インチ 6.0 inch)

★★★★★  
**SLeead 650D GOLD**  
(6.5 インチ 6.5 inch)

*New*





# Mantis 77

「鎌刃」が毛髪を逃さずブラントカットの  
持ち味を確実にする

Unique design of the edge enables blunt  
cutting without missing hair

カマキリをイメージした独特の刃形状の「鎌刃」はマツザキ  
が独自に開発した鎌刃と笹刃を併せ持った、他にはない画  
期的な刃形状のカットシザーです。

ブラントカット時には、鎌刃が毛髪を逃がすことなくしっか  
りカット。スライドカット時には、笹刃によってスムーズな滑  
りを実現。現代技術の粋を結集した、個性溢れる1丁です。

These scissors were made by imagining sharp knife of  
mantis. The blades will not miss hair and enable you  
to cut whatever style you want.

★★★★★  
**MANTIS 77 cut R**  
(6.0 インチ 6.0 inch)

★★★★★  
**MANTIS 77 thinning R**  
(6.0 インチ 6.0 inch)

*New*



# Mantis 88

「鎌刃」が毛髪を逃さずブラントカットの  
持ち味を確実にする

Unique design of the edge enables blunt  
cutting without missing hair

カマキリをイメージした独特の刃形状の「鎌刃」  
はマツザキが独自に開発した鎌刃と笹刃を併せ  
持った、他にはない画期的な刃形状のカットシ  
ザーです。  
ブラントカット時には、鎌刃が毛髪を逃がすことな  
くしっかりカット。スライドカット時には、笹刃に  
よってスムーズな滑りを実現。現代技術の粋を結  
集した、個性溢れる1丁です。  
These scissors were made by imagining sharp  
knife of mantis. The blades will not miss hair  
and enable you to cut whatever style you  
want.

★★★★★  
MANTIS 88 cut R  
(6.0 インチ 6.0 inch)

*New*

★★★★★  
MANTIS 88 thinning R  
(6.0 インチ 6.0 inch)

*New*

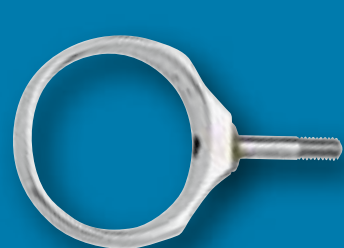


親指リングが縦・横それぞれに360度回転。手首と肘に負担をかけずに様々な角度からのカットを可能にしました。スライド・ストロークカットは勿論、チョップカット・縦スライスのカットなど、アイデア次第で使い方が無限に広がります。使い易さを向上させるため用途別の3種類の大きさの指穴リングを取り揃えています。

The ring of the thumb can rotate 360° vertically and horizontally. Thanks to the flexible ring, you can cut by any angles without hurting your wrist and elbow. The variations of cutting are diverse like slide-stroke cutting, chop cutting, vertical cutting...the usage is almost infinite. In order to accept your needs, we offer 3 different sizes of the rings.



実線はMWQ、点線は通常鋏 Solid line: MWQ Dotted line: Ordinary scissors



L サイズ  
L size



M サイズ  
M size



S サイズ  
S size



★★★★★

**MWQ 500**

(5.0 インチ 5.0 inch)

★★★★★

**MWQ 550**

(5.5 インチ 5.5 inch)

★★★★★

**MWQ 600**

(6.0 インチ 6.0 inch)



従来品  
Conventional  
products

親指と薬指リングの間を狭くしたため、旧MWQより更に、使いやすくなりました!  
Because narrowed it between a thumb and third finger rings, use it more from old MWQ.

# MWQ

親指リングの縦・横360度回転が、自在なカットを実現。

MWQ Flexible thumb ring which moves 360° can make you cut whatever style you want



写真は6.0インチのサイズです



# MDR W Thinning

若手からベテランまで使いこなせる  
セニングシザーの決定版!

This is the best edition of thinning scissors.

New



初級から上級の方まで幅広くご使用いただけるハイグレードモデル決定版のセニングシザーです。毛量調整・質感調整に正刃と逆刃の使い分けができます。カット率約50%の7スキオフセットタイプから、カット率約10%から約30%までのオフセットタイプまで、ご使用の用途に合わせてお選びいただける手応えのあるセニングシザーです。

These thinning scissors can be used by amateur to professionals. You can use this to adjust the amount of the hair and the texture. It has 4 types that you can choose how much you want to thin out from 50% to 10%. The outstanding point of this model is that both edges have slits, so it allows you to cut much flexibly.

★★★★★

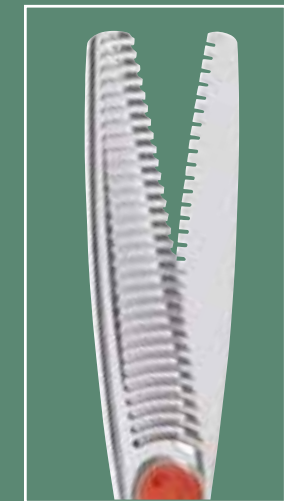
**MDR 6010W**

(1スキW・オフセットタイプ offset type)  
(6.0 インチ 6.0 inch)

★★★★★

**MDR 6030W**

(3スキW・オフセットタイプ offset type)  
(6.0 インチ 6.0 inch)





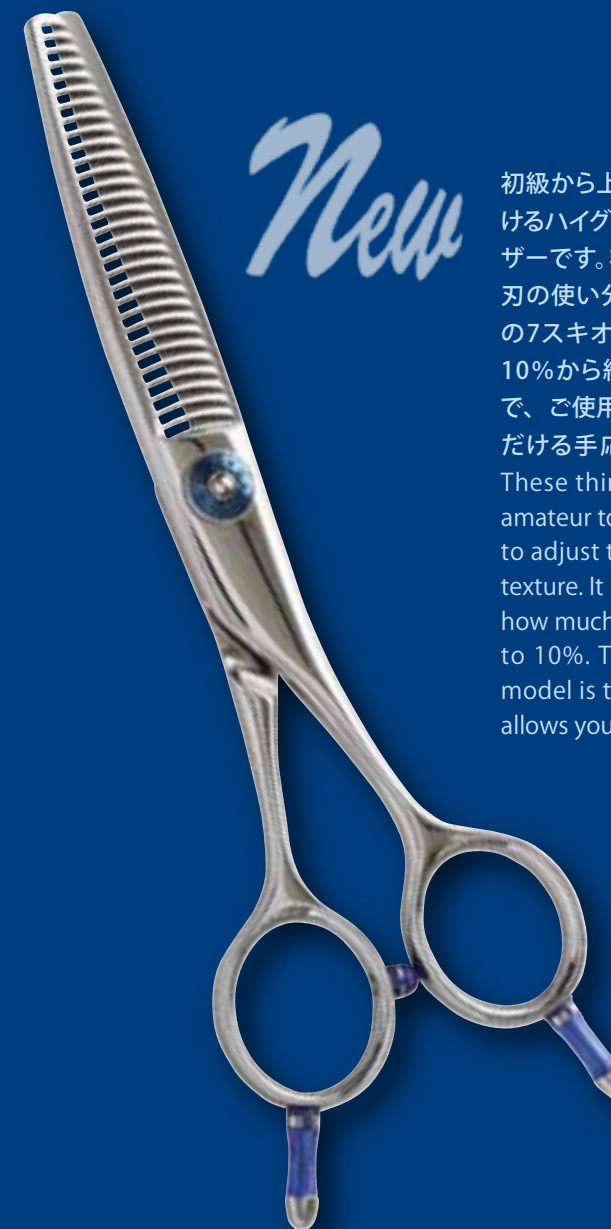
# FDS Thinning

若手からベテランまで使いこなせる  
セニングシザーの決定版!

This is the best edition of thinning scissors.

全長は6.0インチです

*New*



初級から上級の方まで幅広くご使用いただけるハイグレードモデル決定版のセニングシザーです。毛量調整・質感調整に正刃と逆刃の使い分けができます。カット率約50%の7スキオフセットタイプから、カット率約10%から約30%までのオフセットタイプまで、ご使用の用途に合わせてお選びいただける手応えのあるセニングシザーです。

These thinning scissors can be used by amateur to professionals. You can use this to adjust the amount of the hair and the texture. It has 4 types that you can choose how much you want to thin out from 50% to 10%. The outstanding point of this model is that both edges have slits, so it allows you to cut much flexibly.

★★★★★  
**FDS 6010D**  
(1スキ/メガネタイプ glass type)  
(6.0 インチ 6.0 inch)

★★★★★  
**FDS 6020D**  
(2スキ/メガネタイプ glass type)  
(6.0 インチ 6.0 inch)

★★★★★  
**FDS 6030D**  
(3スキ/メガネタイプ glass type)  
(6.0 インチ 6.0 inch)

★★★★★  
**FDS 6050D**  
(7スキ/メガネタイプ glass type)  
(6.0 インチ 6.0 inch)



# DARUMA

刃側の重量バランスが  
スライド・ストロークカットの  
自在な操作性を向上。

The certain heaviness allows  
flexible slide-stroke cutting.

マツザキ独自の技術開発により生み出されたハマグリ刃と笹刃を併用した重厚感あふれるカットシザーです。刃側の重量バランスより、スライド・ストロークカット時の操作性が向上。また笹刃による滑りのよさを体感できます。DARUMAは今までにないポテンシャルを秘めた1丁です。広さと幅を持ったハマグリ刃の上前、下前の微妙な刃角度の違いにより、毛流の方向性を自在に操ることを可能にしました。自在な操作性が実感できます。

These scissors use our original blades so that comfortable heaviness of the scissors helps your slide-stroke cutting. DARUMA has the unlimited potential.

★★★★★  
**DARUMA 600F**  
(オフセットタイプ offset type)  
(6.0 インチ 6.0 inch)

★★★★★  
**DARUMA 650F**  
(オフセットタイプ offset type)  
(6.5 インチ 6.5 inch)

*New*

★★★★★  
**DARUMA 550D**  
(メガネタイプ glass type)  
(5.5インチ 5.5 inch)

★★★★★  
**DARUMA 600D**  
(メガネタイプ glass type)  
(6.0 インチ 6.0 inch)



# VDS & FDS

世界中で愛用されている  
オーソドックスなカットシザー。  
Most popular scissors loved in the world.

写真は6.0インチです。

時代を超えて愛され続ける、凹凸のある変形型  
固定タイプのハイグレード版カットシザーです。  
指当たりが良く、安定感に優れたデザインに加  
え、峰形状を甲丸(丸み)タイプにリニューアル。  
自在調整ナットの採用によりボールベアリングが  
スムーズな開閉を実現します。

These scissors have been loved for a long  
time because their grips have unique shape  
to make you feel comfortable when you hold  
the grip. The ring got more round shape than  
before. The original screw enables smooth  
open and close gesture

★★★★  
**VDS 500D**  
(5.0 インチ 5.0 inch)

★★★★  
**VDS 600D**  
(6.0 インチ 6.0 inch)

★★★★  
**VDS 550D**  
(5.5 インチ 5.5 inch)

世界中で愛用されているメガネタイプのカットシ  
ザーです。峰形状を甲丸(丸み)タイプにリニュー  
アル。自在調整ナットを採用し、スムーズな開閉  
を実現しました。幅広くお使いいただけるオーソ  
ドックスなシザーです。

This is loved by artists all over the world. The  
ring got more round shape and the original  
screw enables smooth open and close  
gesture. Orthodox scissors will never let you  
down.

★★★★  
**FDS 500D**  
(5.0 インチ 5.0 inch)

★★★★  
**FDS 600D**  
(6.0 インチ 6.0 inch)

★★★★  
**FDS 550D**  
(5.5 インチ 5.5 inch)



ヘアカット界に革命を起こした、ヴィダルサ  
スーン愛用の原型モデル。細身ながらしっか  
りとしたカットワークを実現。色がブラックな  
ので白髪や明るいカラーの毛髪をカットする  
際に、非常に見やすく、スムーズなカットを可  
能にします。日本はもとより、アメリカ・ヨー  
ロッパでは長年ベストセラーを誇っています。  
This is the original model of the scissors  
that Vidal Sassoon, who is the legend of  
hair stylist, used. The body is thin, but it  
is better and easier for artists to cut  
white and bright-color hair. This is  
popular especially among the USA and

★★★★  
**SLB 500D**  
(5.0インチ)

★★★★  
**SLB 600D**  
(6.0インチ)

★★★★  
**SLB 550D**  
(5.5インチ)



## SLB & VSB

細身ながらしっかりしたカットワークを  
自在にこなす

**Its flexibility is unlimited although it  
has thin body.**

## Cut Scissor



ヘアカット界に革命を起こした、ヴィダルサ  
スーン愛用の原型モデル。細身ながらしっか  
りとしたカットワークを実現。色がブラックな  
ので白髪や明るいカラーの毛髪をカットする  
際に、非常に見やすく、スムーズなカットを可  
能にします。日本はもとより、アメリカ・ヨー  
ロッパでは長年ベストセラーを誇っています。  
This is the original model of the scissors  
that Vidal Sassoon, who is the legend of  
hair stylist, used. The body is thin, but it  
is better and easier for artists to cut  
white and bright-color hair. This is  
popular especially among the USA and

★★★★  
**VSB 500D**  
(5.0 インチ 5.0 inch)

★★★★  
**VSB 600D**  
(6.0 インチ 6.0 inch)

★★★★  
**VSB 550D**  
(5.5 インチ 5.5 inch)





# About Scissors Q & A

## はさみの購入に関して

### Q. ハサミを選ぶときのポイント

**A.** 最近では、どんな用途にも使えるハサミより、カット技法ごとに使い分けられるハサミが人気です。そのため、ご自身でどのようなカットに使われるか、はっきりした上ではさみを選びます。・ブラントカット⇒5インチ～6インチで刃が直線・ドライカット⇒6インチ～6.5インチで刃が笹刃・ストロークカット⇒6インチ～6.5インチ・スライドカット⇒5.5インチ～6インチ・刈り上げ⇒6.5～7インチ ほとんどのメーカーでHPや、カタログに詳しく記載されています。

### Q. 手に合わなかったら、どうしたらいい？

**A.** ご使用にならないでご連絡下さい。交換するか、またはお客様に合うよう調整加工するか、どちらかの選択が可能です。

### Q. 用途別にハサミを提案して欲しい

**A.** 様々な用途に応じたハサミの提案ができます。ホームページで商品をご覧いただくか、直接お問合せください。

### Q. ハサミの材質の違いは？

**A.** 多くのハサミは、刃物用の高級ステンレスを使用しています。高級モデルには、コバルトやモリブデンを配合。これらの素材を加えることによって、抵抗感のない滑らかな切れ味や、磨耗にくさや、サビに強くなる効果があります。ステンレスとコバルト合金では、鋼材の価格に数倍の差があるといわれています。そのため、どうしても価格が高くなってしまいます。

## ハサミの扱い方

### Q. ハサミの寿命を長持ちさせるには？

**A.** 信頼できる研ぎ師さん、または、ハサミを作ったメーカーへの依頼が重要です。日々のメンテナンスにプラス、定期的（6ヶ月～1年）にメーカーへ点検に出すことが、ハサミを長持ちさせるコツです。

### Q. 慣らし切りとは？

**A.** 新品のはさみは、刃が非常に鋭利なため、切りはじめは、鋭い刃の細かい破片（返り刃）が出るため、返り刃で刃を痛めてしまいます。切れ味を長続きさせるために、必ずウェットカットをするようにし、厚い毛束を切らないようにしてください。ひと手間かけることで刃を傷めることなく、飛躍的にはさみの寿命を延ばすことができます。

### Q. はさみを落としてしまったら？

**A.** 静かに刃を開いてみてください。引っかかるような感じや、音がある場合は、必ず修理が必要です。細心の注意を払って、引っかからないように閉じて修理に出してください。無理に開閉してしまうと、刃に深刻なダメージを負ってしまいます。傷が深ければ深いほど、ハサミの寿命は短くなってしまいます。

## ハサミの研ぎに関して

### Q. ハサミの研ぎはどこに依頼？

**A.** メーカーに直接、又はディーラー様を通してメーカーに依頼することがオススメです。修理受付からご返却まで、最長2週間程度かかります。

### Q. ハサミの研ぎは必要ですか？

**A.** 必要です。どんなに高価な材質を使用したハサミでも、日々のご使用で少しずつ磨耗します。磨耗したまま使い続けると、切るために必要以上の力が必要となり、髪の毛を痛める原因となります。最低でも、年に一度、点検をかねて研ぎに出すことをオススメします。

### Q. さびてしまいました！

**A.** 刃のサビであれば、開閉はせず、研ぎに出してください。無理な開閉は刃同士がかみ合ってしまう、修正のきかない状態になります。普段から、さびを発生させないようにシザーオイルなどのお手入れが必要です。

### Q. どのくらいの頻度で砥げばいいですか？

**A.** 通常、半年～最低でも年に1回の研ぎをオススメしています。切れないはさみを使い続けると、腱鞘炎や、枝毛等、お客様の髪を傷めてしまう原因となります。

### Q. 何年くらいで寿命ですか？

**A.** 年1回の研ぎ、シザーオイルでのお手入れなど大切にお使いになれば、数十年はお使いいただくことが可能になります。

## About purchase

### Q. Tips when you buy scissors

**A.** It is popular to choose a certain use of scissors rather than choosing omnipotent scissors. Therefore you should be aware of in what case and how you will use the scissors. For instance, Blunt cut=5-6 in. and straight blade, Dry cut=6-6.5 in. and Sasaba(bamboo leaf), Stroke cut=6-6.5 in., sliding cut=5.5-6 in., short cut=6.5-7 in.

### Q. May I borrow sample scissors?

**A.** We can lend you our scissors by hand or by mailing as long as you are in Tokyo.

### Q. Is it possible to return goods?

**A.** A. It is possible to return the scissors within 1 week from the arrival as long as it is not used for cutting human's hair.

### Q. Want you to recommend me the scissors in different usages.

**A.** We can recommend you scissors which suit certain usages. Please ask us by calling or check our website.

### Q. What's the difference of materials?

**A.** Most of our commodities use high-grade stainless steel. Top quality model uses cobalt and molybdenum. We make it possible to cut with smoothness, less frictions, and resistant to rust by adding these materials.

## About uses

### Q. What can I do to keep the scissors longer?

**A.** Regular maintenance is necessary. Also it is important to have inspection by makers annually.

### Q. What is cutting by accustoming?

**A.** Because new scissors are very sharp, they have minute fragments of the blades and they hurt the scissors. In order to avoid this, you should use new scissors after wetting the hair so that broken pieces will not damage them.

### Q. What if I drop scissors?

**A.** Please open the scissors carefully. If you feel any difficulties when you open it or hear odd noise, you need to have it repaired.

## About sharpening

### Q. Where should I ask for sharpening my scissors?

**A.** We recommend you getting sharpening by asking makers directly or through dealer.

### Q. Is it necessary to sharpen the scissors?

**A.** Yes, you need to sharpen it regularly though it is very high quality. Through every day using, the scissors can wear down and if you keep using the scissors, it needs more force to cut and damage hair.

### Q. My scissors got rust!!

**A.** If it is the rust of the blade, please get sharpening without opening it. You need a care by oils regularly.

### Q. How often should I sharpen the scissors?

**A.** We recommend you sharpening scissors at least once a year. If you keep using rusty scissor, it would lead to tenosynovitis, also it would lead to damaged hair like with lots of split ends.

### Q. How long does the scissors long normally?

**A.** You can use it more than 10 years as long as you check them and have maintenance regularly.

# How to Choose Scissors

## マツザキが推奨するシザーズの選び方

### Our recommendation of how to choose scissors

マツザキのシザーは、用途や材質、仕様などから構成されています。経験年数や技術力などにより選び方が重要です。ご自分にとって最適なシザーズをご購入ください。

The lineup of Matsuzaki scissors is composed of its usage, materials, and specifications. Therefore, you need to choose by your year of experience and skill. Please choose the one that suits you.



### ▶目的に合わせて長さを決める

どのようなスタイルを作るのかを決めてから、長さを選びます。但し、性別や手の大きさによって多少異なります。・ブラント…5.0～6.0インチ・ストローク…5.0～6.5インチ

### ▶刃線で決める

・ブラント/刈り上げ…柳刃・スライド/ストローク/エフェクト…笹刃

### ▶本数を決める

インターンの方は、まず5.5インチから7.5インチのカットとカット率30%位のセニングの最低2丁は必要です。

### ▶リングサイズ測る

### choose the length by your purpose

You should choose the length of the scissors by considering the style though it depends on your gender and the size of your hand. For example,  
・Blunt…5.0-6.0 inches ・Stroke…5.0-6.5 inches

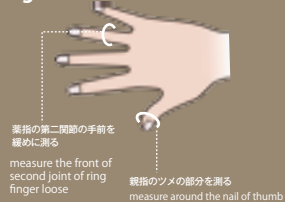
### choose by the edge

・Blunt/short…Yanagi(willow) edge  
・Slid/stroke/effect…Sasa(bamboo grass) edge

### choose the number of scissors

Juniors need at least 2 scissors but thinning scissors are not replaceable, so they should have at least 3.

### measure the ring size



### ▶セニングシザーの選び方

### how to choose thinning scissors

手に馴染みやすいだけでなく、ヘアスタイルのイメージに合わせたカット率(スキ率)の選択が重要です。セニングのカット率(スキ率)とは鉄にからんだ髪が1回の開閉によって切れる髪の毛の量の割合をいいます。カット率(スキ率)が高ければ高いほど早くカットを終えることができますが、修正の効かない失敗をしてしまう確率が高いのでカット率(スキ率)50%～以上のセニングを選ぶ場合は、注意が必要です。マツザキのカット率(スキ率)は5%から50%まで取り揃えていますのでイメージに合わせた選択が可能です。You should choose by not only caring about how it fits your hand, but also the rate of cutting suitable to the style. Cutting rate means the portion of hair amount cut by just one time. The more the scissors have high cutting rate, the faster you can finish cutting but you may easily make mistake so be careful. The range is from 5-50%.

### ▶クシ刃の溝について

### about the gap of comb edge

・溝があるタイプ  
クシ刃の溝に髪の毛が引っかかり、棒刃でカットされますので髪の毛を均一に減らす毛量調整用として使われます。

### gap type

The gaps control the amount of hair because the gaps catch hair properly.

・クシ刃に溝がないタイプ（ファジータイプ）  
平らなクシ刃と棒刃にはさまれた髪の毛をカットします。クシ刃・棒刃ともに笹刃形状になっているため、滑らかでソフトな切れ味となり、連続刈りや引き刈りといったカット技法に使えるため、質感を調整するために使用されます。

### fuzzy type

This adjusts the texture because the edge is shaped as Sasa (bamboo grass), so it helps soft cutting.

### ・複数の溝があるタイプ

両方の特徴を兼ね備えて、さらに柔らかな切れ味を生み出した複数溝タイプのシザー。高度なカッティングに最適です。

### many gaps type

This is the combination of the 2 types above. It creates soft and advanced cutting.

### ▶購入段階でのご注意と価格について

研いでもすぐに切れなくなってしまう、軽い衝撃でも折れてしまう、錆びやすいなどの粗悪な製品が韓国や中国から大量に出回り、安く売られています。一方ハサミの原型を海外から輸入し、日本で砥ぎをただで、日本製として高く売られている場合も多くあります。購入時には充分に吟味してください。安い鉄を使い捨てにする、高い鉄を大事に使う、どちらもトータル費用はそれほど大きく変わりません。マツザキでは、スタイリストさんの技術向上のために、優れた鉄をお使いいただきたいと願っております。

### warnings against purchasing and price

Discarding cheap scissors a lot, and using expensive scissors for a long time…there seems to be no big difference in total cost. In order to improve your skill, we recommend you using great scissors.

### ▶高額な鉄は分割プランで購入できます。

マツザキは、スタイリスト様に高価な鉄をお気軽にお使いいただくために月/3,000円からお買い求めいただける「マツザキらくらく分割プラン」をご用意しています。お気軽にご利用ください。

### purchase expensive scissors by the installment plan)

We offer you an installment plan of ¥ 3000/month to let you use great scissors.



# Scissors Case

素材の選択から縫製まで、  
熟練した職人が細心の手作りで製作した本革ケース。  
あなたのお気に入りのはさみを永遠に保護します。  
革の自然な質感に仕上がってます。

From choice of materials to sewing,  
genuine leather scissors case carefully hand crafted  
by skilled craftsmen.  
We will protect your favorite scissors forever  
I am finished in the natural texture of leather.

**Genuine Leather**  
高級本革仕様



**Waist Pouch**  
ウエストポーチ



**Box Type**  
箱形シザーケース  
¥28,800





## Scissors Bracelet

シザーズブレスレット

あまりにも美しいフォルム  
Incredibly beautiful shape



Bracelet Gold  
(ゴールドチタニウム加工)



Bracelet Silver



ロンドンの展示会(10/14~16)での大反響により、製品化を決定いたしました。

As this was highly appreciated at the exhibition in London (Oct14~16), it was decided that this should be a commercial really.



S サイズ  
S size  
Gold/Silver



M サイズ  
M size  
Gold/Silver



L サイズ  
L size  
Gold/Silver



松崎シザーブレスレットLS



W: 57mm



松崎シザーブレスレットMG



W: 64mm



松崎シザーブレスレットMG



W: 68mm

## Cleaning Set

シザーお手入れセット



創業時より受け継がれた「感動の鋏づくり」への思いは追求し続けた技術力が証明しています。  
Our soul for making impressive scissors can be proved by our skill inherited for a long time.



明治中期に創業した  
「自転車商」・「諸機械製造」がマテック  
マツザキの前身です。  
Our company started as a bicycle and  
mechanical processing company in middle  
Meiji era.

日本に西洋式自転車が初めて持ち込まれたのは1870年(明治3年)に持ち込まれたとの説が定説で、日本での自転車製作は明治維新前後には始まったと言われています。からくり儀右衛門の異名をもつ田中久重が、1868年(明治元年)頃、自転車を製造したとの記録が残っていますが、現物や本人による記録が伝わっていないため、製造の真偽は定かではありません。現在の自転車の原形である安全型自転車が出来上がったのは1885年(明治18年)で、国産化も早く進み、宮田製鉄所(現宮田工業)が国産第1号を製作したのは1890年(明治23年)です。第一次世界大戦のころには輸入が途絶したこともあり、国産車の生産は大きく伸び、宮田の国産自転車がはじめて中国に輸出されたのは明治41年(1908)。昭和3年(1928)には日本の自転車台数はついに500万台を突破しました。時を同じくして、マテックマツザキの前身である松崎製作所は「自転車商」・「諸機械製造」を九州で、事業を起業。店構えは自転車を広告塔にするなど、当時としては珍しいモダンアートを先取り、先進的な事業として注目されました。この頃の自転車は高価な遊び道具であり、また所有できるのは長らく富裕層に限られていた事もあり、松崎製作所は盛業を誇っていました。やがて事業のひとつである「諸機械製造」の事業を発展させ、理美容鋏への挑戦がスタートしました。

It is said that European style bicycle was first imported to Japan in 1870 and Japan started to make it. Around the same time, our predecessor company, Matsuzaki Industrial company was established in Kyusyu(South Japan). We used bicycle as advertising and caught people's eye by its innovative look. Through earning money by selling bicycles, we evolved our scissor industry gradually.

1898年、本郷で創業。  
初代松崎照一により全鋼の理容鋏が  
開発されました。

Matsuzaki was founded in 1898 as a developer  
of beauty scissors

明治中期頃盛業を誇ったマツザキの前身「自転車商」、「諸機械製造」の事業は1898年、初代松崎照一が東京本郷の地で鋏メーカーの創業(当時松崎製作所)へと引き継がれました。その6年後の1904年、理美容界における全鋼の鋏の第一号が初代 松崎照一によって開発されました。やがて2代目松崎正義は、全鋼の理容鋏を手



初代 松崎照一



2代目 松崎正義



3代目 松崎邦彦

かけ、創業魂をこめた探求の結果、技術を結集し、多くのパテントを取得するまでに至り、理美容界における不動の理容鋏製造事業を完成しました。爾来120余年、その技術はいまに継承され続けています。2代目松崎正義により完成させた全鋼の理容鋏は、創業時から、3代目松崎邦彦社長のもと、美容界のさまざまなニーズに対応するため、技術に磨きをかけ、満足度の高い製品づくりを目指しています。たとえば「全多重層鋼」「手作り」のカット鋏、セニング時のヌキをスムーズにする鎌刃と笹刃を併せ持った鋏、刃をアール状に削らせ、ソフト感覚のストロークセニングを可能にした鋏、また、手首に負担をかけずにさまざまな角度からカットができる360度回転する鋏など、常に技術者様とのコラボレーションによる構想〜試作を経て、製造された独創的な鋏ばかりです。

このように永きに亘り、究極的なヘアードザインの実現を可能にしているマツザキシザーズの数々、それは3代目の松崎邦彦の鋏づくりへの「こだわり」により実現。技術者様の思いに応える革新的で独創的な鋏は、いま世界の多くの技術者様から注目されています。

The predecessor of Matsuzaki was inherited to Tokyo as a scissor maker in 1898 and then, our first product was invented by Terukazu Matsuzaki in 1904. The second manager, Masayoshi Matsuzaki invented many scissors with his great skills and got many patents and their fantastic technology has been inherited to us for more almost 120 years. Our scissors are made by all-steel and the skill has been improved day by day to meet everyone's needs and fulfill their desire. For instance, stroke thinning with soft texture, 360°rotate scissors...we always collaborate with artists and

create new scissors. Our variety of scissors to realize ultimate hair design ... we put our soul to make them. Our innovative scissors are loved by people from all over the world.

